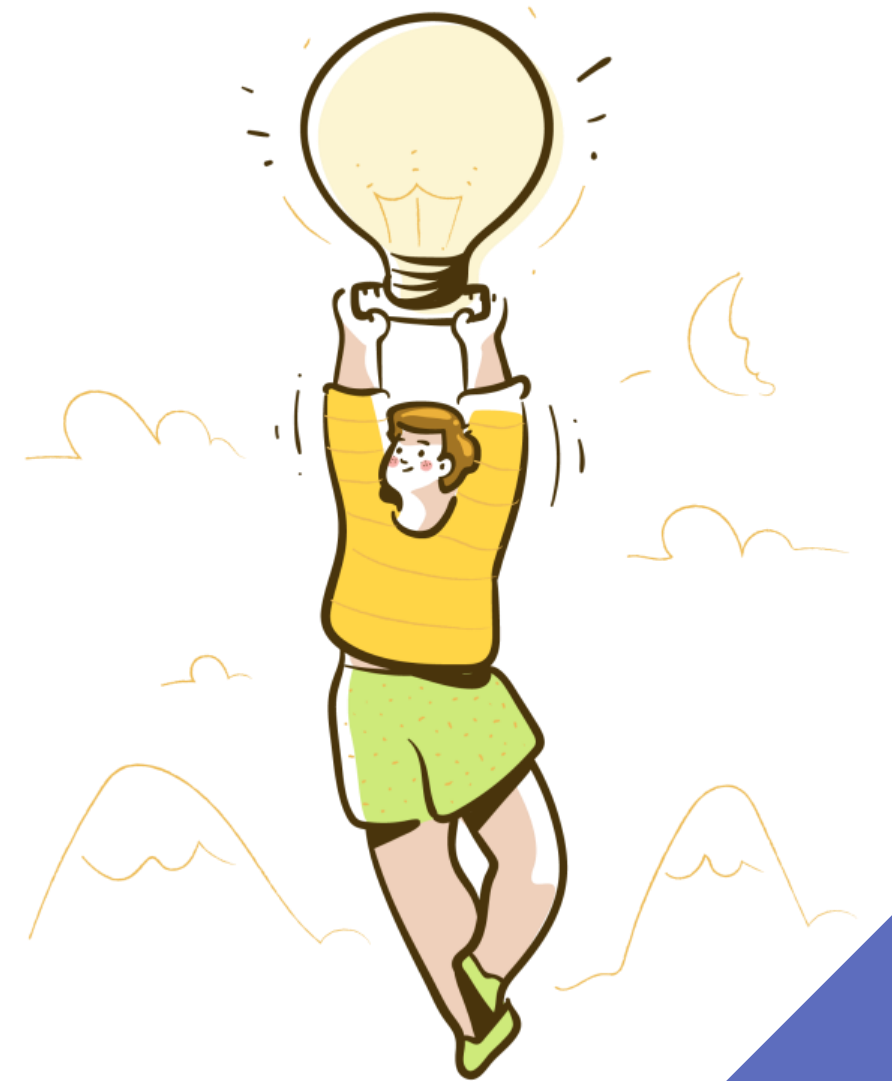


2026년도 일본정부초청 국비유학생

연구유학생 & 일한공동 고등교육 유학생 교류사업(석사 박사 학위 과정)  
학부유학생 & 전수유학생

# 응모신청 가이드

국비유학 담당자 이메일  
yuhak@so.mofa.go.jp



주한일본대사관  
공보문화원

# 연구유학생 & 일한공동 고등교육 유학생 교류사업(석사 박사 학위 과정)응시자 제출서류

응모기간

5월 21일(수)까지, yuhak@so.mofa.go.jp로 이메일 제출

제출서류

필수 제출 서류

- 1 연구유학생 응모자 Excel 파일  
↳ 신청서에 기입할 내용과 동일하게 작성
- 1-1 증명사진 파일
- 3 신분증 사본  
↳ 주민번호 뒷자리 등 민감 정보는 지우고 보낼 것.
- 4 ③전공 분야 및 연구 계획

해당자만 제출하는 서류

- 2 영어(TOEFL ibt, 홈에디션 제외),  
일본어(JLPT N1 또는 EJU) 성적  
증명서

자세한 내용은  
"응모 절차 및 선발 일정"  
파일을 반드시 참고할 것.

이메일 발송 후 2영업일 이내에 접수번호에 대한 안내메일을 보내드리니 메일을 받지 못  
한 경우에는 반드시 상기 해당 기관의 유선전화로 문의를 바랍니다.



필기시험  
일시 : 6월 8일 (일) 13:00~16:30 예정  
장소 : 서울, 제주 시내 시험장 예정 (필기시험 대상자 발표 시 상세 정보 안내 예정)  
시험 과목 : 일본어, 영어

# 학부 유학생 응시자 제출서류

## 사전등록

### 문과계만

6월 10일(화)~6월 25일(수) 예정

"2026년도 학부유학생 문과계 응시자 사전 등록 신청서 Excel 파일(당관 양식)"을 이메일로 제출.

## 응모기간

### 이과계만

5월 21일(수)까지

### 문과계만

7월 4일(금)~7월 17일(목) 예정

서류는 모두  
yuhak@so.mofa.go.jp  
Email로 제출

## 제출서류

### 필수 제출 서류

1

학부유학생 응모자 Excel 파일

↳ 신청서에 기입할 내용과 동일하게 작성

1-1

증명사진 파일

↳ 주민번호 뒷자리 등 민감 정보는 지우고 보낼 것.

3

신분증 사본

### 해당자만 제출하는 서류

2

영어(TOEFL ibt, 홈에디션 제외),  
일본어(JLPT N1 또는 EJU) 성적  
증명서



이메일 발송 후 2영업일 이내에 접수번호에 대한 안내메일을 보내드리니 메일을 받지 못한 경우에는 반드시 상기 해당 기관의 유선전화로 문의를 바랍니다.

자세한 내용은  
"응모 절차 및 선발 일정"  
파일을 반드시 참고할 것.

### 필기시험

일시 : 이과) 6월 8일 (일) 9:00~18:00 / 문과) 7월 27일(일) 13:00~18:00 예정

장소 : 서울, 부산, 제주 시내 시험장 예정 (필기시험 대상자 발표 시 상세 정보 안내 예정)

시험 과목 : 선택 계열마다 상이



# 전수학교 유학생 응시자 제출서류

응모기간

7월 4일(금)~7월 17일(목), yuhak@so.mofa.go.jp로 이메일 제출

제출서류

## 필수 제출 서류

1

전수유학생 응모자 Excel 파일  
↳ 신청서에 기입할 내용과 동일하게 작성

1-1

증명사진 파일

3

신분증 사본

↳ 주민번호 뒷자리 등 민감 정보는 지우고 보낼 것.

## 해당자만 제출하는 서류

2

영어(TOEFL ibt, 홈에디션 제외),  
일본어(JLPT N1 또는 EJU) 성적  
증명서

자세한 내용은  
"응모 절차 및 선발 일정"  
파일을 반드시 참고할 것.



이메일 발송 후 2영업일 이내에 접수번호에 대한 안내메일을 보내드리니 메일을 받지 못한 경우에는 반드시 상기 해당 기관의 유선전화로 문의를 바랍니다.



필기시험

일시 : 7월 27일 (일) 13:00~18:00 예정

장소 : 서울, 부산, 제주 시내 시험장 예정 (필기시험 대상자 발표 시 상세 정보 안내 예정)

시험 과목 : 일본어, 영어, 수학

서류를 제출하신 지원자 여러분

필기시험장에서 뵙겠습니다



주한일본대사관  
공보문화원