

“ **글로벌 현장학습  
사업 소개 및 안내**  
(파란사다리, 한·일 대학생 연수) ”



# 목차

<b>I</b>	<b>한국장학재단 해외 장학사업 현황</b> .....	<b>3</b>
<b>II</b>	<b>파란사다리</b> .....	<b>4</b>
	1. 「파란사다리」 사업 소개 .....	5
	2. 학생 선발 안내 .....	6
<b>III</b>	<b>한·일 대학생 연수</b> .....	<b>8</b>
	1. 「한·일 대학생 연수」 사업 소개 .....	9
	2. 학생 선발 안내 .....	10
<b>IV</b>	<b>참여학생 후기</b> .....	<b>12</b>
	1. 참여학생 후기 .....	13

# I. 한국장학재단 해외 장학사업 현황

## 1. 파란사다리

자기개발과 진로개척에 꿈과 열정을 지닌 대학생을 위한 해외연수 프로그램

- ▶ **신청대상:** 국내 대학에 재학중인 경제적·사회적 취약계층 대학생
- ▶ **지원내용:** 항공비, 기숙사비, 현지 교육비 등 현장 학습비 지원
  - 1유형: 1인당 **400만 원** 지원(하계 방학 중 4~5주)
  - 2유형: 1인당 **900만 원** 지원(하반기 중 16주)

## 2. 한·일 대학생 연수

대학생에게 일본 현지 어학연수·현장학습 및 문화생활 기회를 제공하여 글로벌 역량 강화 지원

- ▶ **신청대상:** 국내 대학에 재학중인 대학생(대학 4학기 이상, 전문대학 2학기 이상 이수자)
- ▶ **지원내용:** 현장 학습비 1인당 **850만 원** 지원(하반기 중 16주 이상)

## 3. 한·미 대학생 연수(WEST: Work English Study Travel)

대학생에게 미국 인턴십 기회를 제공하여 글로벌 감각을 갖춘 핵심인재 양성

- ▶ **신청대상:** 4년제 대학 4학기 이상, 전문대학 2학기 이상을 이수한 재·휴학생 및 최근 1년 이내 졸업생
- ▶ **지원내용:** 학자금 지원구간별 차등 지원(참가비, 생활비) 및 균등 지원(항공비)

## 4. 우수고등학생 해외유학 장학금(드림장학금)

저소득층 우수고등학생에게 해외유학 기회를 제공해 글로벌 인재로의 성장을 지원하는 장학금

- ▶ **신청대상:** 국내 고등학교 2학년 또는 3학년 재학자
- ▶ **지원내용**
  - 유학준비생(고등학생): 학업장려비(매월 고2: **50만 원**, 고3: **70만 원**)
  - 유학생(대학생): 학비 및 체제비(연 최대 **6만 USD** 이내)

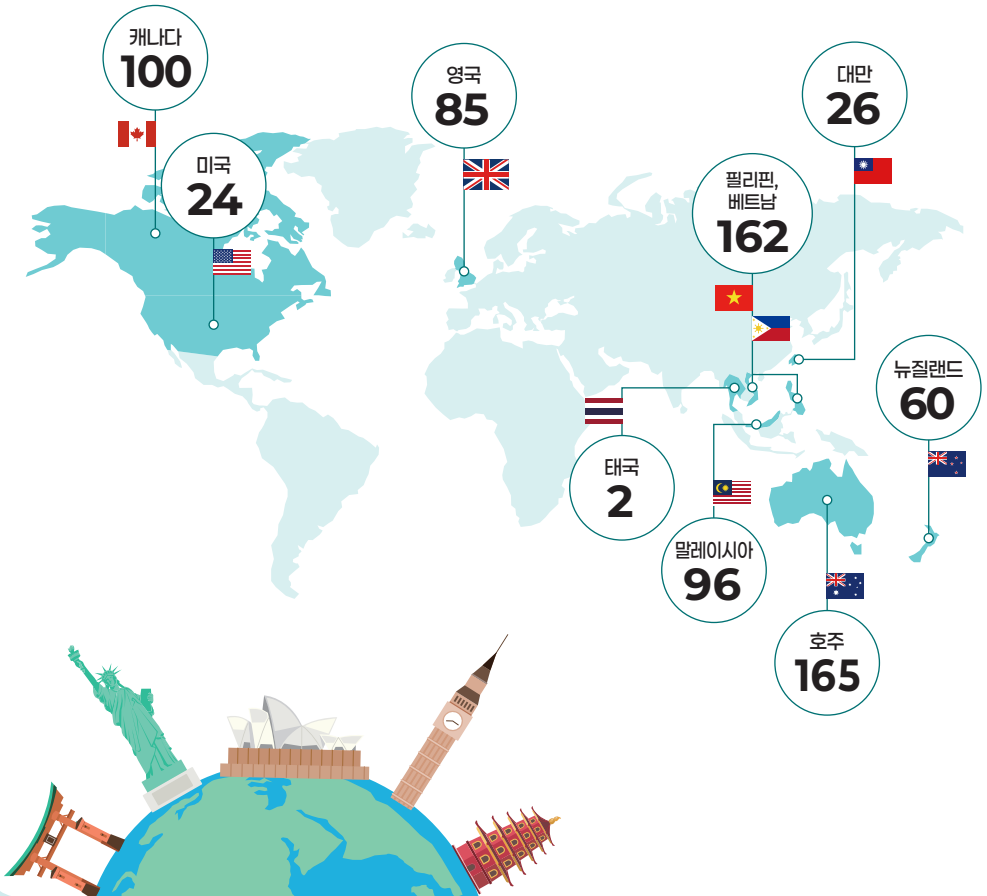
※ 2024년 기준 사업 내용이며 2025년 사업 내용은 변동 가능

※ 세부내용은 한국장학재단 홈페이지([www.kosaf.go.kr](http://www.kosaf.go.kr)) 참조, 한·미 대학생 연수는 국립국제교육원 홈페이지([www.niied.go.kr](http://www.niied.go.kr)) 참조

## II. 파란사다리

- 대학생의 취업에 있어 해외 경험을 통한 진로역량 및 외국어 능력 배양의 중요성이 증대함에 따라, 해외 경험 기회가 부족한 취약계층 대학생에 대한 해외연수 기회를 제공하는 사업입니다.

### 파란사다리 해외연수 현황 ('24년 기준)



# II. 파란사다리

## 1 「파란사다리」 사업 소개

### ▶ 주관기관: 한국장학재단

- 2009년에 설립된 교육부 산하의 준정부기관으로 학자금대출 및 장학사업 등을 효율적으로 운영함으로써 균등한 교육 기회 제공을 통해 인재 육성에 기여하고 있습니다.

### ▶ 사업목적

- 경제·사회적 취약계층 대학생들에게 해외연수 경험을 제공함으로써 글로벌 역량 개발 및 진로 개척 기회를 열어주고 사회진출 이전 동일한 출발점을 맞춰주는 교육 사다리 체계 구축

### ▶ 지원내용: 항공비, 기숙사비, 현지 교육비 등 현장 학습비 지원

- (1유형) 1인당 400만 원 지원(하계 방학 중 4~5주)
- (2유형) 1인당 900만 원 지원(하반기 중 16주)



### ▶ 연수내용

사전교육	직무교육, 어학교육, 현지 문화 및 안전 교육 등	
해외연수	1유형 (4~5주)	<ul style="list-style-type: none"> <li>▪ 자기 주도적 팀 프로젝트 수행, 현지 직업-취업 박람회 참가 등 진로 탐색 활동 및 현지 어학교육</li> </ul>
	2유형 (16주)	<ul style="list-style-type: none"> <li>▪ 현지 적응 교육(8주): 현지 문화 및 예절, 직무교육 등</li> <li>▪ 기업 현장학습(8주): 기업체나 기관에서 현장학습 수행</li> </ul>
사후관리	<ul style="list-style-type: none"> <li>▪ 결과발표회, 핵심역량 진단, 어학 향상도 측정, 수기공모전 등</li> </ul>	



# II. 파란사다리

## 2 학생 선발 안내

### ▶ 참여대상 대학

- 정부 재정지원 가능한 일반대학, 산업대학, 전문대학, 교육대학
- 국고보조금의 25% 이상 대응투자가 가능한 대학

### ▶ 참여대상 학생

- 대한민국 국적이면서 해외여행에 결격사유가 없는 자로서, 국내 대학\*에 재학중\*\*인 경제적·사회적 취약계층 대학생

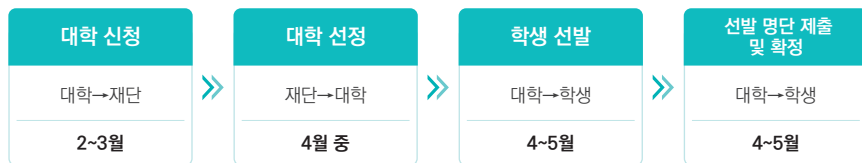
\* 「고등교육법」제2조 제1호 내지 제4호에 따른 일반대학, 산업대학, 교육대학, 전문대학, 특별법에 의한 과학기술원(대)

\*\* 대학 입학 후 자퇴 또는 제적 상태가 아니며, 휴학을 하지 않은 학부 재학생

※ 교육부 '글로벌 현장학습', 'WEST 프로그램', 또는 '파란사다리' 기 참가자는 참가 제한

경제적·사회적 취약계층 기준		
구분	선발대상	
	소분류	세부 내용
경제적 취약학생	지원구간	학자금 지원구간 5구간 이내 학생
	기타	- 가계 소득이 5구간 이하에 준하다고 판단되는 학생 - 그 밖에 가계 곤란 학생 등
사회적 취약학생	장애학생	도우미 1인 도움을 받아 해외 체류가 가능한 장애 학생
	한부모가족 지원 대상자	「한부모가족지원법」에 의한 보호 대상자
	자립준비청년	「아동복지법」제52조 상 아동복지시설 또는 가정 위탁으로 2년 이상 보호받은 자로써, 5년 이내 보호 종료된 학생
	청소년복지시설 입·퇴소 청소년	「청소년복지지원법」제31조 상 청소년복지시설에서 3개월 이상 보호받은 자로서 입소 중이거나 5년 이내 퇴소 학생
		탈북학생, 다문화 학생
	기타 사회적 취약계층으로 판단되는 학생	

## ▶ 신청방법



※ 참여대학별 신청 및 선발 일정은 대학 사정에 따라 달라질 수 있음

- 참여대학으로 신청 및 서류 제출 후 면접 진행
  - ※ 1유형은 타교학생도 권역별 참여대학으로 신청 가능
- 제출 서류: 참가 신청서, 보조금 수령 관련 서약서 등
  - 자세한 제출 서류는 참여대학 공지사항 참조

▶ **선발절차**: 참여대학에서 서류 및 면접 심사 등을 통해 신청 학생의 지원자격, 학습 계획 및 참여의지 등을 심사하여 선발

## ▶ 선발규모: 총 720명 내외

- (1유형) **총 700명 내외**: 대학별 최소 10명 이상 최대 60명 이하
- (2유형) **총 20명 내외**: 대학별 최소 2명 이상 최대 8명 이하
- ※ 대학은 1유형, 2유형 중복 신청 가능(학생은 중복 신청 불가)

## ▶ 문의

- 문의전화: 1599-2290
- 전자메일: [paran@kosaf.go.kr](mailto:paran@kosaf.go.kr)
- 한국장학재단 홈페이지: ([www.kosaf.go.kr](http://www.kosaf.go.kr))고객센터 → 질문있어요(온라인상담)



# Ⅲ. 한·일 대학생 연수

- 국내 대학생에게 일본 현지 어학연수·현장학습 및 문화생활 기회를 제공하는 글로벌 역량 강화 지원 프로그램입니다.

한·일 대학생 연수 해외연수 현황  
(24년 기준)





# Ⅲ. 한·일 대학생 연수

## 1 「한·일 대학생 연수」 사업 소개

### ▶ 주관기관: 한국장학재단

- 2009년에 설립된 교육부 산하의 준정부기관으로 학자금대출 및 장학사업 등을 효율적으로 운영함으로써 균등한 교육 기회 제공을 통해 인재 육성에 기여하고 있습니다.

### ▶ 사업목적

- 국내 대학생에게 일본 현지 어학연수·현장학습 및 문화생활 기회를 제공하여 글로벌 역량 강화 지원 및 양국 미래세대 교류 활성화 추진

### ▶ 지원내용: 항공비, 기숙사비, 현지 교육비 등 현장 학습비 지원

- 현장 학습비 1인당 850만 원 지원(하반기 중 4~6개월)  
※ 저소득층 취업 취약계층 지원금 최대 300만 원 지원(학자금 지원구간 3구간 이하)

### ▶ 연수내용

사전교육	직무교육, 어학교육, 현지 문화 및 안전 교육 등	
해외연수 프로그램 (16주 이상)	현지 적응 교육 (4~8주)	▪ 현지 문화 및 예절, 비즈니스 연계 직무교육 등 기업 파견을 위한 사전교육
	기업 현장학습 (8~12주)	▪ 현지 기업체나 기관에서 전공 및 희망직무 관련 현장실습 진행
사후관리	▪ 결과발표회, 핵심역량 진단, 어학 향상도 측정, 수기공모전 등	



# Ⅲ. 한·일 대학생 연수

## 2 학생 선발 안내

### ▶ 참여대상 대학

- 정부 재정지원 가능한 일반대학, 산업대학, 전문대학, 교육대학
- 국고보조금의 10% 이상 대응투자가 가능한 대학

### ▶ 참여대상 학생

- 대한민국 국적이면서 해외여행에 결격사유가 없는 자로서, 국내 대학\*에 재학중\*\*인 경제적·사회적 취약계층 대학생
  - \* 「고등교육법」제2조 제1호 내지 제4호에 따른 일반대학, 산업대학, 교육대학, 전문대학, 특별법에 의한 과학기술원(대)
  - \*\* 대학 입학 후 자퇴 또는 제적 상태가 아니며, 휴학을 하지 않은 학부 재학생
- 전공, 어학, 성적, 능력 등 대학 자체 선발기준에 따라 학생선발
  - ※ 원활한 현장학습 업무수행을 위해 일정 수준 이상 일본어 구사 능력 필요 (최소 조건으로 JLPT N4 이상 또는 JPT 415점 이상)
- 대학은 4학기 이상 수료자, 전문대학은 2학기 이상 수료자
- 비자 발급에 결격사유가 없으며, 건강에 이상이 없는 학생
- 취업 취약계층 우선 선발(30%)



경제적·사회적 취약계층 기준

구분	자격	지원내용
저소득 취업 취약계층	학자금 지원구간 1~3구간	우선선발 및 추가지원
	기초생활보장수급자	
	차상위계층	
사회적 취업 취약계층	장애인, 결혼이민자, 북한이탈주민, 위기청소년, 다문화가족, 자립준비청년 등	우선선발



## ▶ 신청방법



※ 참여대학별 신청 및 선발 일정은 대학 사정에 따라 달라질 수 있음

- 참여대학으로 신청 및 서류 제출 후 면접 진행
- 제출 서류: 참가 신청서, 보조금 수령 관련 서약서 등  
→ 자세한 제출 서류는 참여대학 공지사항 참조

▶ **선발절차:** 참여대학에서 서류 및 면접 심사 등을 통해 신청 학생의 지원자격, 학습 계획 및 참여의지 등을 심사하여 선발

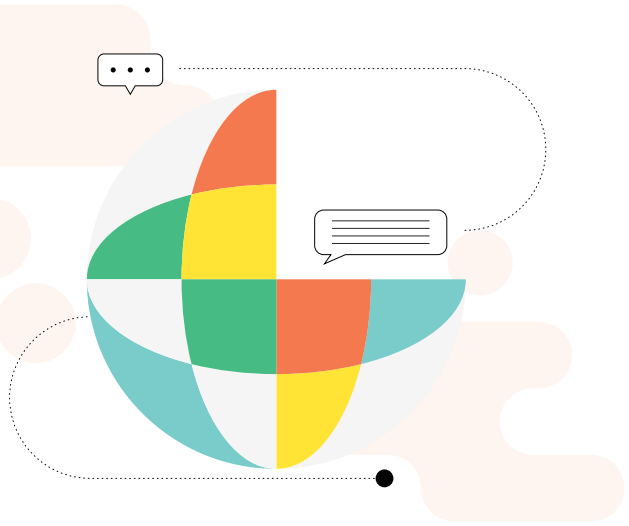
▶ **선발규모:** 총 50명 내외(대학별 최소 2명 이상 최대 10명 이하)

## ▶ 문의

- 문의전화: 1599-2290
- 전자메일: [global@kosaf.go.kr](mailto:global@kosaf.go.kr)
- 한국장학재단 홈페이지: ([www.kosaf.go.kr](http://www.kosaf.go.kr))고객센터 → 질문있어요(온라인상담)



# IV. 참여학생 후기



## IV. 참여학생 후기

나는 고민중이던 진로를 파란사다리 경험을 통해 결정할 수 있게 되었다. 글로벌 문화를 선도하고 있는 우리나라 기업을 대표할 수 있는, 전문 변호사가 되고 싶다는 새로운 꿈을 가지게 되었다. 이 한정된 공간에서 설명할 수 없는 많은 인연들과 경험들 그리고 새로운 깨달음으로, 나는 진정 내가 해보고 싶은 것에 도전할 수 있는 용기를 얻게 되었다.

- 정\*\*, 2023년 참여학생 -

앞으로 이 프로그램에 참여할 학생들도 어떤 경험을 얻게 될지는 모른다. 나처럼 미래에 영향을 줄 중대한 변화를 맞이할 수도 있고, 그저 좋은 경험으로 남길 수도 있다. 그럼에도 도전하는 것을 추천한다. 해보지 않고 후회하기보다, 해보고 내 안의 무궁무진한 잠재력을 일깨우는 기회로 이용했으면 좋겠다. 다시 열정을 가지고 내 삶에 임하게 해준 데에 감사함을 표한다.

- 김\*\*, 2023년 참여학생 -



A series of horizontal dashed lines for writing, spanning the width of the page.



